

# ウォーレス シュアプロ・ ウルトラシリーズ

## サポーター付きETカテーテル

シュアプロ・ウルトラシリーズでは、ウォーレスクラシックのハンドメイドで作上げたカテーテルチップはそのままにし、サポーター付きカテーテルを追加して操作中のコントロールを改善させました。

ウォーレスクラシックで採用したデザインを用いたサポーター付きの柔らかい先端が特徴です。子宮頸管への通過をサポートし、カテーテルを子宮腔内に挿入できるようにする、柔らかいオブチュレータやスタイレットもご用意しています。



### 製品の主な特長

- ・ 操作中及び挿入中のコントロールを改善するサポーター付きカテーテル
- ・ 子宮頸管の挿入を促すカーブがつけられている外筒
- ・ 挿入深度と先端の方向を示すための調節可能なシリコーン製マーカー
- ・ 柔らかいオブチュレータと硬いスタイレットを使用することでさまざまな手技及び患者に適合
- ・ カーブの強弱をつけられる形状自在な外筒

シュアプロ・ウルトラの形状は、さまざまな手技や臨床状況に適合するよう設計されています。また、柔らかいカテーテルと超音波での可視性の利点だけでなく、下記の特性も備えています。

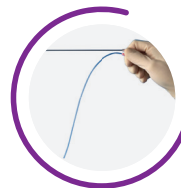
参考文献については7ページをご参照ください



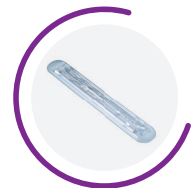
子宮頸部のスムーズな挿入を促す柔らかい先端<sup>1-5</sup>



角度をつけた外筒



ウォーレスクラシックと比較したサポーター付きウォーレスシュアプロ

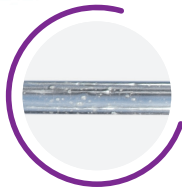
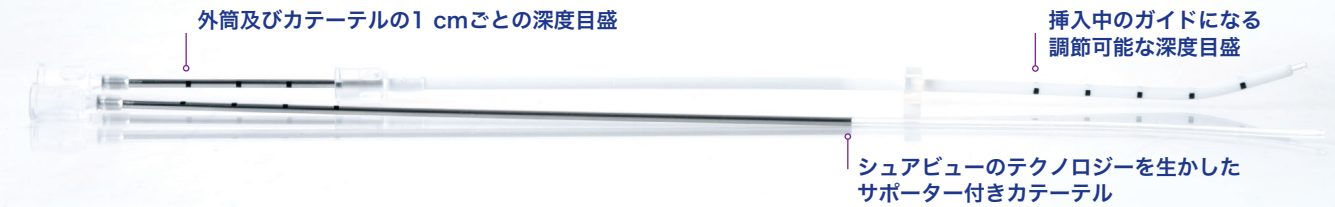


操作中の無菌性を維持するトレーに入ったシュアプロ

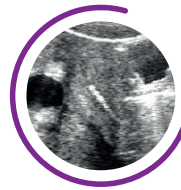
# ウォーレス シュアプロ・ウルトラ

## サポーター付き超音波可視性ETカテーテル

シュアプロ・ウルトラ製品群は、シュアビューカテーテル独自の高エコー特性を特徴とし、これまでの製品で利点が認められた、ハンドメイドで作り上げた柔らかなカテーテルチップを継承しています。



カテーテル長全体に認められるシュアビューの微小気泡



断面からは微小気泡と滑らかなインナールーメンが認められる



子宮内のシュアビューカテーテル

# ウォーレス アーティフィシャル

## インセミネーション・カテーテル

ウォーレスアーティフィシャル・インセミネーション・カテーテルは、高品質で、子宮内での留置のコントロールを適切なものにする滑らかな先端と、自在に形状を変えられる外筒を特徴としています。2つの部品からなるデザインはウォーレスクラシックカテーテルのものと同じで、胚移植手技の訓練にも適しています。



販売名：ウォーレス・アーティフィシャル・インセミネーション・カテーテル  
届出番号：13B1X10107000033

### 製品の主な特長

- ・ 形状記憶の外筒は自在に形状を変えられるため、挿入しやすくなるようあらかじめ曲げておくことが可能
- ・ 外傷を抑え、成功率を高める滑らかな球状の先端<sup>13</sup>
- ・ ウォーレス ETカテーテルと同等のカテーテルデザインを採用し、効果的な技術の発展をサポート
- ・ 両側面の穴で、閉塞リスクを抑え、精子が注入しやすいデザイン
- ・ 困難な手技用のウォーレス スタイルレットとの互換性



両側面の滑らかな穴

# ウォーレス シュアプロ・ウルトラ エンブリオ・トランスファー・カテーテル サポーター付きカテーテル

技術情報	ウォーレス シュアプロ・ウルトラ
カテーテルの内径	0.76 mm
カテーテルの外径	1.52 mm
外筒の外径	2.5 mm
ハブを含まないカテーテル容量(23 cmカテーテル)	0.104 mL (104 $\mu$ L)
カテーテル1 cmあたりの容量	0.0045 ml (4.5 $\mu$ L)
推奨ローディング量	0.5~1 cm = 2.25~4.5 $\mu$ L
スタイレットの外径	1.52 mm
外筒からのスタイレットの突出	2.7 mm

## 製品の互換性及び製品番号

販売名：ウォーレス・エンブリオ・リプレイスメント・カテーテル  
 認証番号：20800BZY00498000

	シュアプロ・ウルトラ	
	PEB623 入り数:10 シュアピュー、ソフトタイプ23 cm 超音波サポーター付き 選択的2段階	PES623 入り数:10 シュアピュー、ソフトタイプ23 cm 超音波サポーター付き 2段階-困難症例
バックにオブチュレータ同梱	✓	
バックにスタイレット同梱		✓

