



## ICSI Cumulase® (リコンビナントヒトヒアルロニダーゼ)

ICSI Cumulase® (ICSI キュムレース) は、卵丘細胞および放射冠を除去するための酵素液で、リコンビナント ヒト ヒアルロニダーゼを使用しているため、動物由来のヒアルロニダーゼによるウイルス感染の心配がなく、また、その他のコンタミネーションのリスクが軽減され、非常に安全性の高い製品となっています。あらかじめ 80 IU/ml に調整されているので、ready-to-use でお使いいただけます。

製品名	カタログ No.	容量	フェノールレッド	有効期限	抗生物質	保存温度
ICSI Cumulase	1612 5000	0.5 ml × 5	—	12週間	—	2~8℃

### 組成

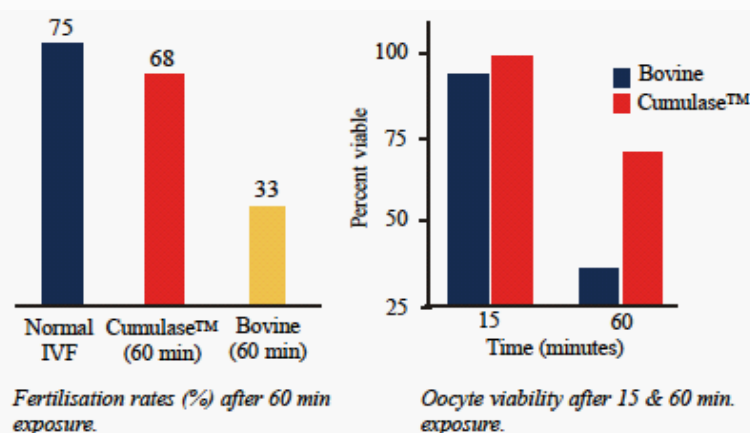
Recombinant Human Hyaluronidase (rHuPH20)  
HSA  
Glucose  
Sodium pyruvate  
Physiological salts  
HEPES

### 品質管理項目

無菌テスト済み (Ph. Eur., USP)  
pHテスト済み (Ph. Eur., USP)  
浸透圧テスト済み (Ph. Eur., USP)  
マウスエンブリオアッセイ (MEA) 済み  
エンドキシンテスト済み :  $\leq 0.1$  EU/ml (Ph. Eur., USP)

### 使用上の注意

以下のグラフは、2005年にBehr et al. によって報告されたCumulase®とウシヒアルロニダーゼを用いて行った毒性試験の結果です。Cumulase®を用いた場合に、有意に低い毒性を示しています。



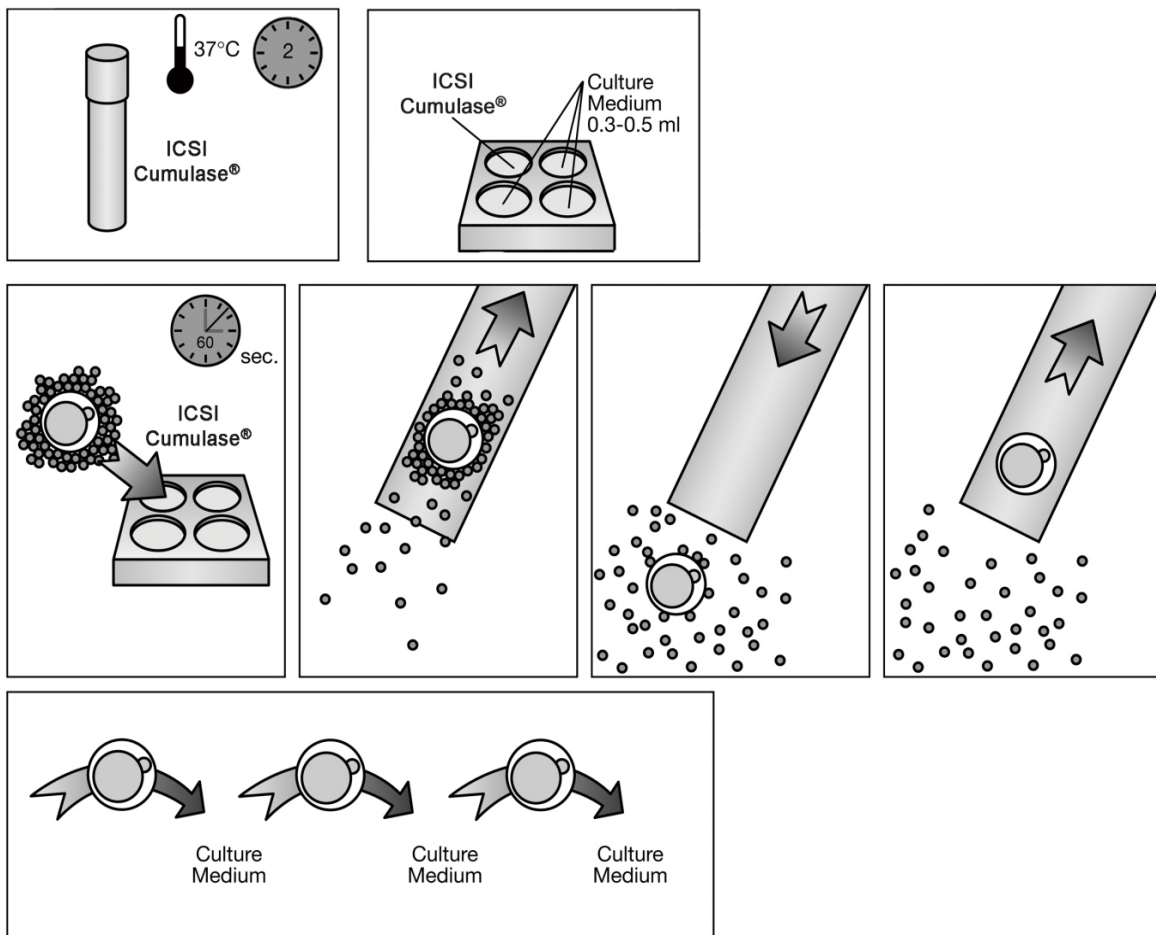
### 使用上の注意

- 1) 遮光にて2~8℃で保管し、凍らせないで下さい。
- 2) 開封後は7日間以内にご使用下さい。
- 3) 商品包装が破損している場合、および有効期限を過ぎた場合は使用しないで下さい。

## プロトコール

本製品をご使用される前に、蓋を閉じたまま、2時間、37°Cで温めてからご使用下さい。また、採卵後からヒアルロニダーゼ処理を行う前まで、卵母細胞は、培養用メディウムを用いてインキュベートしておいて下さい。

- 1) 4ウェルディッシュの1ウェルに0.5 mlの ICSI Cumulase®を、残りの3ウェルに平衡化した培養用メディウムを入れます。
- 2) 1個または数個の卵子-卵丘細胞複合体を ICSI Cumulase® のウェルに入れ、60秒後に、ピペッティングによって、卵丘細胞を慎重3)に取り除きます。
- 4) 培養用メディウムの入ったウェルに卵母細胞を移し、残っている放線冠を裸化用ピペットを用いて慎重に取り除きます。
- 5) 卵母細胞を培養用メディウムが入ったウェルに移し換えながら、十分に洗浄します。  
ICSIを行う前に、短時間、卵母細胞を培養用メディウムに入れておくことを推奨します。



### 【注意】

本製品は薬事法の定めるところの「医薬品」「医薬部外品」ではありません。  
また、ヒト、動物の診断あるいは治療用として用いるものではありません。