

BT37

ベンチトップ式インキュベーター



蓋の開け閉めから約7分 BT37の圧倒的な設定復旧能力が 成績に貢献します。

- ・混合ガス供給のためガス濃度センサーのドリフトが無く、校正の頻度を大幅に少なく運用可能
- ・加湿状態でも結露を殆ど発生させない機構のため、チャンバー内をクリーンに保つことが可能
- ・加湿・無加湿に対応
- ・バッテリーを搭載し、停電時最大2時間まで動作可能
- ・パルス制御によるガス供給により、開閉時のガス濃度復旧能力が高く、ガスの消費量の低減も実現



前面パネル上で、現在の状態や加湿ボトルの水量が確認可能です。



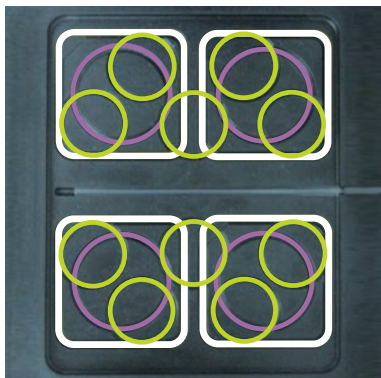
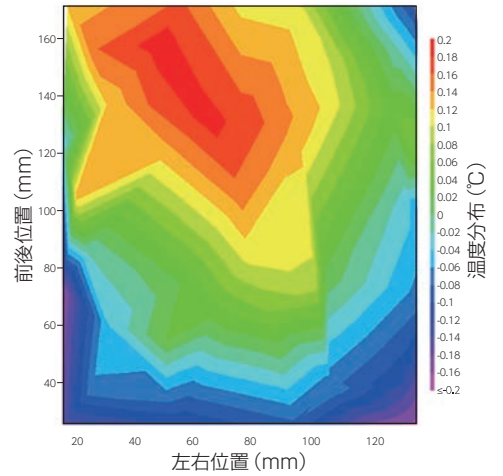
スペース効率に優れた専用架台を用い、効率的に運用可能です。

チャンバー内温度分布 (°C)

チャンバー	センサー位置	温度(°C)
左	左後	36.99
左	右前	36.99
左	左後	36.98
左	右前	36.99
左	左後	37.01
左	右前	36.99
左	左後	37.01
左	右前	36.98
左	左後	37.03
左	右前	36.99
右	右後	37.03
右	左前	36.97
右	右後	36.96
右	左前	37.02
右	右後	37.05
右	左前	37.01
右	右後	37.06
右	左前	37.02
右	右後	37.04
右	左前	37.01
中央値		37.01

培養チャンバー内の温度は、±0.2°C内に制御可能です。

チャンバー内温度分布 (°C)



- 4ウェルディッシュ x 4枚 (計8枚)
- 60mmディッシュ x 4枚 (計8枚)
- 35mmディッシュ x 10枚 (計20枚)

チャンバー内には各種のディッシュが適切に保管できるよう、溝が刻んであります。

製品番号	BT37
外形寸法 (横幅 x 奥行 x 高さ)	420 x 270 x 210mm
チャンバー数	2
温度制御方式	PID制御
ガス制御方式	パルス制御
使用ガス	混合ガス
重量	15.5kg
電源仕様	100V、Max 2A、50/60Hz
オプション	クラウド型モニタリングソフトウェア [ReAssure]